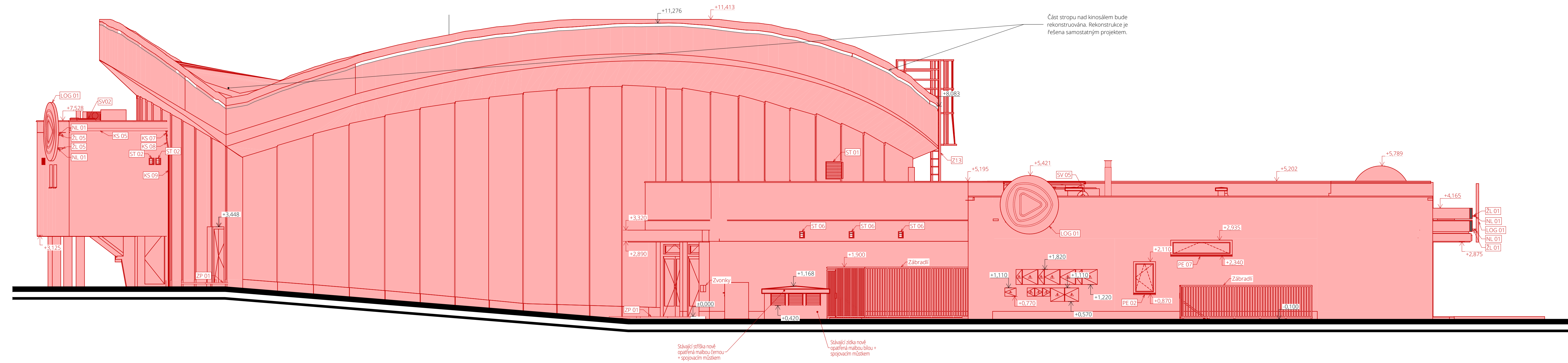
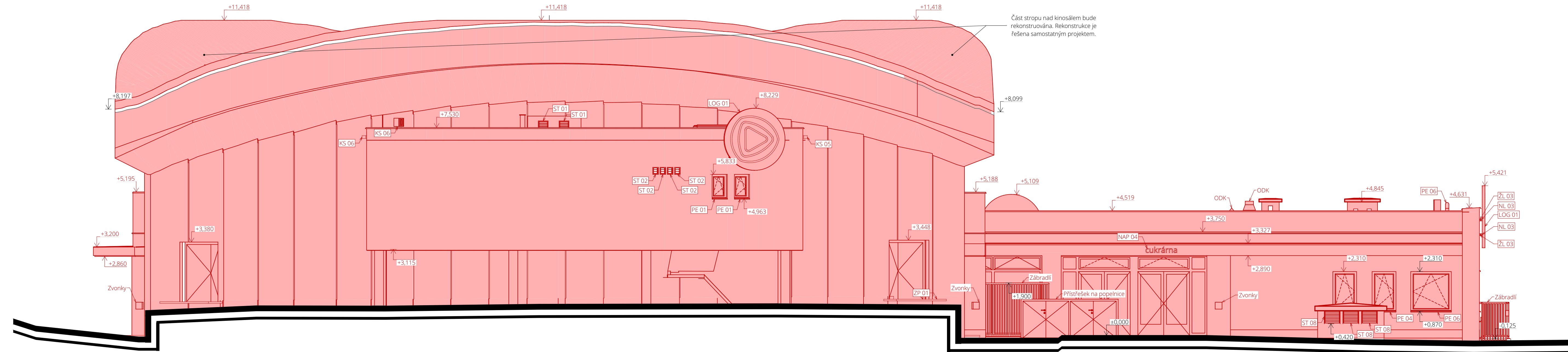


Severovýchodní pohled



Jihovýchodní pohled



Nové konstrukce:

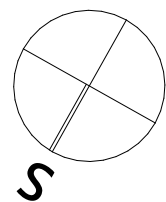
Při stavebních úpravách dojde k zateplení celého objektu pomocí nového kontaktního zateplovacího systému, včetně zateplení soklové části objektu a vytvoření drenážního systému v místě střešního zateplovacího systému s terénem. Bude také součástí prací zateplení střešních rovin, včetně vytvoření nového hydroizolačního systému. V rámci zateplení střešní konstrukce budou odstraněna kamenná, na střeše konkrétně však tyto stavební úpravy nebudou realizovány. Nově budou osazeny všechny okenní a dveřní vlnité okenní na fasádě, včetně osazení nových parapetů. Všechny železní schůdky po výjezdu na střešní konstrukci, bude takéť nové osazeny. Nově budou také vytvořeny nové kryté terasy, a to v podobě celové nové konstrukce se skleněnou střešní. Z důvodu absence soustavy střešních pláště a potřeby zateplení střešních atik, musí nejprve dojít k jejich navržení, poté samotné zateplení a také budou střešní atiky osazeny novými střešními pláštěmi. V rámci zateplení střešních rovin budou také osazeny nové zateplovací systémy. Součástí stavebních úprav bude také osazení nových měřicími prvky. Nově budou osazeny na objektu také markýzy. Běle pak budou namontována nová schodišťová zbraňbí včetně drápek. U všech vstupů do objektu budou osazeny nové čistič zvrhu v úrovni vjezdu chodby. Součástí stavebních úprav je také vytvoření nového osvětlení fasády pomocí LED pásky, které budou nadle programovatelné. Bude také osazena LED osvětlení, videtolefony, videtolefony elektronického zamykání a nově osazeny také nové dveře a nápis. Všechny nové dveře budou osazeny také nové dveře, které budou osazeny také nové dveře. Součástí návrhu je i osazení nového mobilního v podobě venkovních velkoobjemových květináčů, které budou součástí služební i jako zábrana proti vstupu. Dojde také k osazení nových prvků na fasádě v podobě větracích mřížek u všech otvorů odvětrání, rezních dveří na nové osazení nové konstrukce pro montáž drůč. Nápis. Prvky střešní jako jsou odvětrávací komínky, střešní svazky, antény a drůč, které konstrukce stávající videtolefony, prostupy pro kabely a všechny nové dveře, které budou osazeny také nové dveře. Součástí stavebních úprav bude také osazení nových měřicími prvky. Součástí stavebních úprav je i vytvoření nových zpevněných ploch v podobě okapového chodníku z káží, venkovních teras z velkomodotové betonové dlažby a předsádkování stávajících zpevněných ploch v podobě betonové zámkové dlažby.

Materiály - Povrchy - Nové konstrukce



Poznámka:

- Veškerá stavební činnost bude prováděna dle technologických předpisů a postupů výrobců jednotlivých materiálů
- Při provádění stavebních prací musí být dodržovány zásady BOZP
- Veškeré změny oproti projektu musí být konzultovány a odsouhlaseny projektantem a investorem, a potvrzeny zápisem do stavebního deníku, či jinou formou
- Projektová dokumentace tištěná barevně nesmí být kopírována černobíle


$$\pm 0,000 = 325,22 \text{ m n.m.Bpv}$$

AUTOR NÁVRHU
Ing. Jan Beneš

VYPRACOVÁLA
Ing. Noemi Lipusová

KONTROLOVAL
Ing. Jan Beneš

ZODPOVĚDNÝ PROJEKTANT
Ing. Jan Beneš

ČÍSLO ZAKÁZKY
2212
INVESTOR
Statutární město Třinec
Jablunkovská 160, 73961
Třinec

**Kino Kosmos, Třinec -
rekonstrukce
venkovního pláště
budovy**
parc. č. 2486, 2487 ; k.ú.
Lyžbice [771104]
PROFESE / KÓD PROFESE
Arch. stav. řešení / D.1.1.

SO 01
VÝKRES
**Severovýchodní a jihovýchodní
pohled - Nové konstrukce**
ČÍSLO VÝKRESU
D.1.1.3.10

STUPEŇ PD	DPS
DATUM	7 / 2023
MĚŘÍTKO	1:75
FORMÁT	A1
ČÍSLO PARÉ	

Dokumentace je majetkem autora. Výkres či jeho část může být kopírována nebo jiným způsobem zřizována pouze po předchozím souhlasu autora. Tato dokumentace je zpracována dle přílohy č. 13, vyhlášky č. 499/2006 Sb., o dokumentaci staveb, jak vyplývá ze změn provedených vyhláškami č. 62/2013 Sb. a č. 405/2017 Sb.